

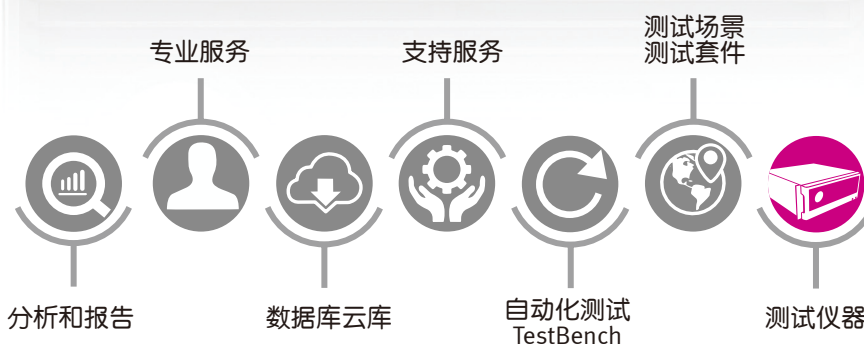


GSS7000系列

多GNSS星群模拟器系统



为每一个测试阶段实现真实的性能



GSS7000 系列

思博伦的GSS7000系列多GNSS多频率模拟器可在单个测试场景中同时提供连贯的GPS、GLONASS、北斗、Galileo、QZSS和SBAS信号。该模拟器拥有高达256个信道，能够为多种开发、集成和验证任务提供充足的信号。思博伦的GSS7000系列已经拥有一系列软件应用的支持，可为每一个测试阶段提供真实的性能，满足每一个层次的测试需求。

思博伦的 GSS7000 系列多 GNSS 多频率模拟器还可以跟随您的 GNSS 测试需求而不断扩展升级。

关键特性

- 支持GPS、GLONASS、北斗、Galileo、QZSS和SBAS。
- 一套系统中提供最多256个信道，可在各星群间灵活分配。
- 可根据您需求的增长进行现场升级，将服务中断时间降至最低。
- 便携式的场景能够有效促进协作。
- 同级领先的精度、保真度和可靠性。
- 可保存和对比被测设备数据。
- 接收机天线模式建模。
- 从日志记录的NMEA导入运动。
- 可选择场景生成和模拟控制软件。
 - SimTEST™：可利用Google Maps®的路线匹配轨迹数据实现测试控制。
 - SimREPLAY™：交互式的运行时控制，可提取辅助数据。
 - SimREPLAYplus™：导入远程轨迹、编辑时间、日期和位置。
 - SimGEN™：全面的星群、传播和载具建模，并提供灵活的数据采集能力。

GSS7000 支持 GPS、GLONASS、北斗、Galileo、QZSS 和 SBAS L1/E1/B1、L2/B2 及 L5/E5 信号。



从事消费设备和精确民用 PNT 应用领域多 GNSS 产品开发、集成或验证工作的用户可以在一系列受控、可重复的条件下，对产品的性能进行充分的验证。

GSS7000提供全系列出色的精度、保真度和可靠的信号仿真，确保在每一阶段为您实现真实的性能。

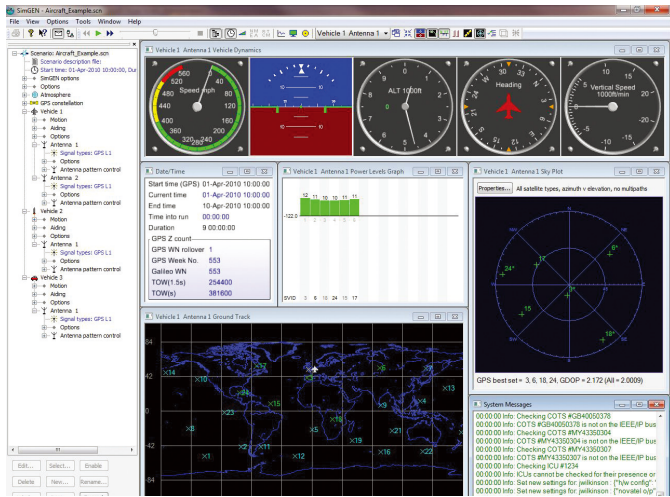
该解决方案提供全系列的硬件集成信号，包括1PPS输入/输出、10MHz输入/输出，以及硬件触发等。

GSS7000多GNSS模拟器可获得一系列场景生成和模拟器控制软件包的支持，包括特性丰富的思博伦SimGEN™。每种软件包都具备一系列的能力，从包容全部功能的SimGEN™，到更适用于生产或集成/验证测试进程的各类套装等。

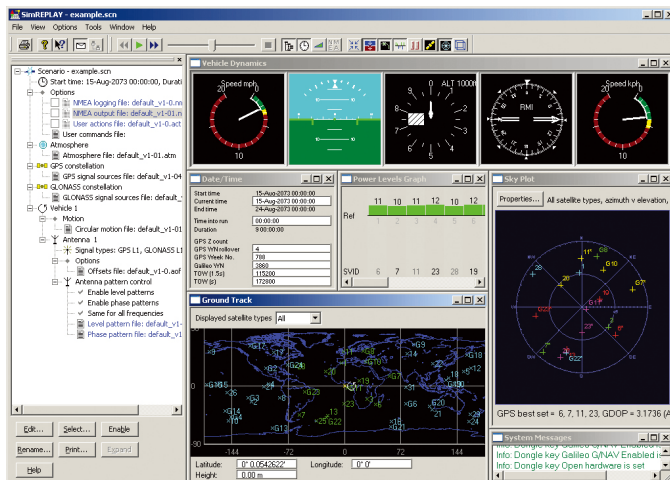
SimGEN™可提供完整且灵活的场景生成能力，包括对星群、传播、地面阻挡、天线模式、多径、载具轨迹和各类错误模型的控制。

SimREPLAYplus™ 使用户能够远程定义载具轨迹，并添加了编辑时间、日期和位置的能力。SimREPLAYplus™ 则允许用户在本地生成各类场景，其中的特性可与 SimREPLAY™ 支持用户所获得的在线工具相媲美。

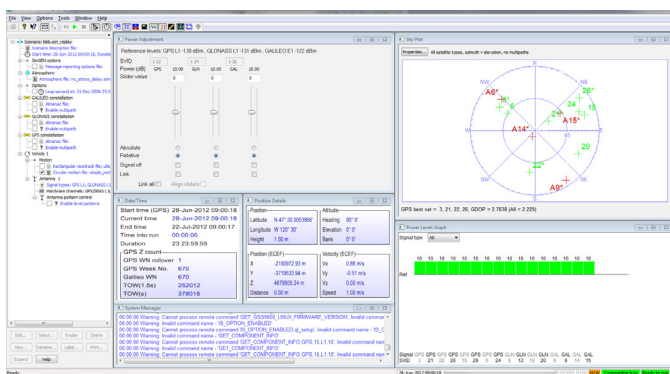
SimREPLAY™ 支持模拟器回放预先定义场景的运行方式，是



SimGEN™ 可以对场景进行保存，并将其用于 **SimREPLAY™** 和 **SimREPLAYplus™**。



SimREPLAYplus™



SimTEST™

执行重复式对比测量的理想工具。适用于 SimREPLAY™ 的场景可从多种来源获得，包括在线场景。

SimTEST™ 为常规测试提供易用且精确的能力，包括从谷歌地图® 生成的路径匹配 (route-matched) 轨迹数据。

规格 (暂行)

输出频率

- GPS L1 C/A 1575.42 MHz
- GPS L2 C/A 1227.6 MHz
- GPS L5 I/Q 1176.45 MHz
- GLONASS L1 C/A 1602 MHz
- GLONASS L2 C/A 1245.781 MHz
- GALILEO E1 OS 1575.42 MHz
- GALILEO E5 a/b 1191.795 MHz
- 北斗2 B1I 1561.098 MHz
- 北斗2 B2I 1207.14 MHz

信号精度

- 伪距 ±0.002m
- 伪速率 ±0.001m/s
- 信道间偏差 0

信号质量

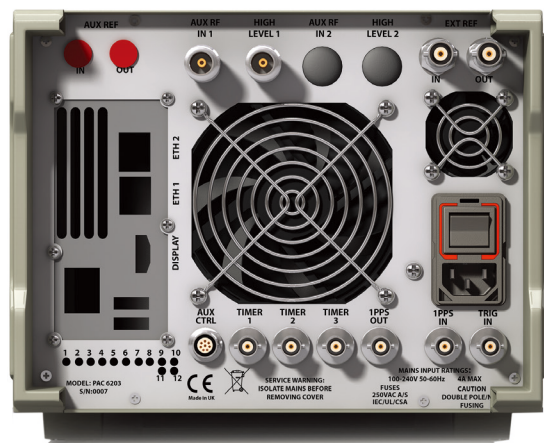
- 乱真 (最大) -30dBc
- 谐振 (最大) -35dBc
- 相位噪声 (最大) 0.02 rad RMS
- 频率稳定性 ±5 x 10-10

信号电平

- GPS/SBAS 额定 -130dBm
- GLONASS 额定 -131dBm
- 北斗 额定 -130dBm
- Galileo 额定 -128.5dBm
- 电平控制范围 +15 / -40 dB
- 电平控制分辨率 0.1dB
- 电平控制精度 ±0.5dB

物理和电气规格 (信号生成器)

- 尺寸 (宽x深x高) 238x572x177 (毫米)
- 重量 12千克
- 电源 110/240伏交流 50/60Hz



* 规格变化将以此产品资料的更新数据为准

全球覆盖



文档和参考表

相关产品、选项或系统扩展	手册名称	数据表/规格参考
GSS7000系列	数据表	MS7000
SimAUTO	手册	MCD00114
	数据表	MS3023
GSS7765	手册	MCD00121
	数据表	MS3055
SimGEN™	数据表	MS3008

